



Vorabinformationen für Ihre Radreise

Bald ist es so weit, Ihre Radreiseträume werden wahr. Auf den nächsten Seiten möchten wir Ihnen vorab einige nützliche Informationen zukommen lassen. Wir wünschen Ihnen schon heute viel Freude mit Ihrer bevorstehenden Radreise!

ALLGEMEINE INFORMATIONEN

Mit diesem Schreiben erhalten Sie allgemeine Informationen zu Ihrer gebuchten Radtour. Im Starthotel erwartet Sie ein Reiseunterlagenpaket (ein Paket pro Zimmer). Bitte fragen Sie an der Hotelrezeption danach.

Hinweis: Etwaige anfallende Kur- und Ortstaxen bzw. Tourismusabgaben sind nicht im Reisepreis enthalten und daher direkt vor Ort in bar an das Hotel zu entrichten.

Sollten Sie erst nach 18 Uhr anreisen, melden Sie sich bitte telefonisch direkt bei Ihrem Hotel!

Falls Sie Halbpension gebucht haben und das Restaurant nicht in Ihrer Unterkunft ist, haben wir in einem Restaurant in der Nähe einen Tisch für Sie reserviert. Den zugehörigen Voucher mit Zeitangabe finden Sie in den Reiseunterlagen.

ANREISEHOTEL

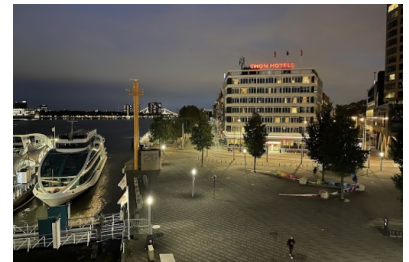
Thon Hotel Rotterdam City Centre

Willemsplein 1

3016 Rotterdam

www.thonhotels.com/de/hotels/niederlande/rotterdam/tho

+31 10 413 4790



SS Rotterdam Hotel

Derde Katendrechtsehoofd 25, Feijenoord

3072 Rotterdam

www.ssrotterdam.com

+31 10 297 3090



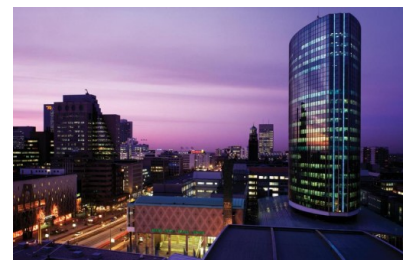
Postillion Hotel + Convention Centre WTC

Meent 110, Centrum

3011 Rotterdam

www.postillionhotels.com/rotterdam/

+31 10 405 4462



Hotel Milano

's-Gravendijkwal 7b-11a

3021 Rotterdam

www.hotelmilano.nl

+31 10 477 4529



Hotel Van Walsum

Mathenesserlaan 199-203

3014 Rotterdam

www.hotelvanwalsum.nl

+31 10 436 3275



ANREISE MIT DEM AUTO UND PARKEN

SS Rotterdam Hotel: Öffentliche Parkplätze stehen an der Unterkunft zur Verfügung (Reservierung ist nicht möglich) und kosten 3 € pro Stunde, oder EUR 15 für 24 Stunden Parken.

Postillion Hotel + Convention Centre WTC: Öffentliche Parkplätze stehen in der Nähe zur Verfügung (eine Reservierung ist nicht erforderlich) und kosten 40 € pro Tag.

Hotel Milano: Es besteht die Möglichkeit, auf der Straße vor dem Hotel für EUR 3,00 pro Stunde zwischen 09:00 und 23:00 Uhr zu parken. Alternativ kann die hoteleigene Garage genutzt werden, die sich etwa 5 Gehminuten entfernt befindet. Die Kosten für die Nutzung der Garage betragen EUR 15 pro Tag, von 15:00 bis 11:00 Uhr.

Hotel Van Walsum: Private Parkplätze stehen an der Unterkunft (Reservierung ist nicht erforderlich) zur Verfügung und kosten € 25 pro Tag .

ANREISE MIT DER BAHN

Thon Hotel Rotterdam City Centre: Der öffentliche Verkehr in Rotterdam bietet folgende Optionen: Die U-Bahn-Station Leuvehaven ist 500 m entfernt, die U-Bahn-Station Wilhelminaplein ist 1 km entfernt, der Bahnhof Rotterdam Blaak ist 1,6 km entfernt und der Bahnhof Rotterdam Zuid ist 2,5 km entfernt.

SS Rotterdam Hotel: Der öffentliche Verkehr in Rotterdam bietet folgende Optionen: Die U-Bahn-Station Maashaven ist 2,3 km entfernt, die U-Bahn-Station Zuidplein ist 2,5 km entfernt, der Bahnhof Rotterdam Zuid ist 2,9 km entfernt und die Station Slinge ist 3,5 km entfernt.

Postillion Hotel + Convention Centre WTC: Der öffentliche Nahverkehr in Rotterdam bietet folgende Optionen: U-Bahn Stadhuis ist 300 m entfernt, nur 3 Minuten zu Fuß, U-Bahn Beurs ist 500 m entfernt, der Bahnhof Rotterdam Blaak ist 750 m entfernt und der Bahnhof Rotterdam Centraal ist 1,4 km entfernt.

Hotel Milano: Die nächsten öffentlichen Verkehrsmittel sind die U-Bahn-Station Dijkzigt, 900 m entfernt, sowie die U-

Bahn-Station Rotterdam Centraal in 1 km Entfernung. Der Hauptbahnhof Rotterdam Centraal liegt 1,3 km entfernt, und der Bahnhof Blijdorp befindet sich 1,4 km entfernt.

Hotel Van Walsum: Der öffentliche Nahverkehr in Rotterdam bietet mehrere nahegelegene Optionen: Die U-Bahn-Station Dijkzigt ist nur 400 m entfernt, während Eendrachtsplein 750 m entfernt ist. Für Züge ist der Bahnhof Rotterdam Centraal 1,6 km entfernt und der Bahnhof Blijdorp 1,9 km entfernt.

REISEUNTERLAGEN

Ihr persönliches Reiseunterlagenpaket haben wir für Sie in Ihrem Starthotel an der Rezeption hinterlegt. Falls Sie Räder gebucht haben, stehen diese im Starthotel schon bereit. (Bitte bei der Rezeption nachfragen.)

Darin befinden sich:

- Aktuelle Hotelliste (diese gilt als Voucher für die Hotels)
- Kartenmaterial mit Routenbeschreibung
- Voucher, Tickets für Zusatzleistungen (falls inkludiert oder gebucht)
- Gepäckanhänger

GEPÄCKANHÄNGER

Sie erhalten **vor Ort in Ihrem Anreisehotel** Gepäckanhänger für Ihre Koffer. Bitte füllen Sie die Gepäckanhänger aus und versehen Sie **jedes** Gepäckstück mit einem Anhänger. Im rechten Feld sollte Ihr Buchungsname bereits vordruckt sein. Im linken Feld bitte die **Gesamtzahl der Gepäckstücke** eintragen, die unter diesem Namen befördert werden sollen. Im abgebildeten Beispiel haben die Gäste "Mustermann" (10 Personen) 12 Gepäckstücke. Sollte sich die Anzahl der Gepäckstücke während der Tour ändern, so aktualisieren Sie diese bitte auf **allen** Gepäckanhängern.



GEPÄCKTRANSPORT

Bei unseren Reisen fahren Sie mit dem Fahrrad und wir transportieren Ihr Gepäck von Hotel zu Hotel. Damit alles gut funktioniert, beachten Sie bitte folgendes:

- Sie erhalten in Ihrem Starthotel mit den Reiseunterlagen die Gepäckanhänger von Pedalo. Auf diesen Gepäckanhängern ist schon Ihr **Buchungsname** gedruckt. Sie müssen nur noch die **Gesamtanzahl** der unter Ihrem **Buchungsnamen** zu befördernden Gepäckstücke eintragen.
- Ein Koffer darf nicht mehr als 20 kg wiegen. Packen Sie lieber noch eine zusätzliche Tasche. (Offene Tüten, Glasflaschen oder ähnliches können nicht transportiert werden.)
- Bitte geben Sie Ihr Gepäck täglich bis spätestens **09:00 Uhr** an der Rezeption Ihrer Unterkunft ab.
- Bis spätestens 18:00 Uhr erhalten Sie Ihr Gepäck im nächsten Hotel wieder. Eventuelle Ausnahmen von dieser Zeitregelung erfahren Sie an der jeweiligen Hotelrezeption.

Sollte der Verlust oder die Beschädigung des Reisegepäckes eintreten, so haften wir nur, wenn diese durch uns verursacht wurde und sofort nach Eintreten bei uns gemeldet wird, jedoch auch dann nur bis max. € 200,- pro Person. Keinerlei Haftung übernehmen wir:

- für Gegenstände wie Laptop, Tablet usw., Wertgegenstände jeglicher Art, welche üblicherweise nicht im Reisegepäck mitgenommen werden
- für Zahlungsmittel aller Art
- für optische Schäden
- für Schäden an Haltegriffen und Rollen
- für Beschädigungen an Gepäckstücken, deren Gesamtgewicht von 20 kg überschreitet

Hinweis: Bitte geben Sie vor Ihrer Abfahrt den Zimmerschlüssel an der Rezeption ab und vergewissern Sie sich, dass Sie Ihren Fahrradschlüssel nicht im Gepäck vergessen haben! Der Gepäcktransport endet am Tag Ihrer letzten Radetappe im Zielhotel.

HOTELLISTE

Auf Ihrer Hotelliste finden Sie die gebuchten Unterkünfte, Art der Zimmer und Verpflegung. Sie gilt auch als Voucher für die Hotels.

BEKLEIDUNG

Es empfiehlt sich, keine Kleidung mit drückenden Nähten und Knöpfen zu tragen. Am besten eignet sich eine speziell gepolsterte Radlerhose. Ebenso empfehlen wir das Tragen eines Radhelmes.

Falls Sie einen Helm benötigen, muss dieser spätestens eine Woche vor Reiseantritt über Ihren Reiseveranstalter gebucht werden (Leihhelm € 19,- / Helm neu € 49,-).

An heißen Tagen empfiehlt sich das Tragen einer Kopfbedeckung, sowie Sonnencreme und Sonnenbrille. Für eventuelle Bademöglichkeiten entlang der Strecke die Badebekleidung nicht vergessen!

TIPP: Auch Regenbekleidung und Reservekleidung sollten Sie immer in den Satteltaschen mitnehmen.

FAHRRÄDER

Ein gutes Fahrrad gehört zur wichtigsten Ausstattung für eine gelungene Radreise. Wir setzen deshalb auf solide Qualität bei allen Komponenten und in der Fertigung, auf Basis bewährter Markenqualität und perfektioniert für den Einsatz auf unseren Touren in ganz Europa. So gewährleisten wir Ihnen besten Komfort und natürlich Sicherheit auf Straßen und Radwegen.

- Unsere Standard-Fahrräder sind Marken Tourenräder, leichtläufig, mit 21-Gang-Kettenschaltung und Freilauf ausgestattet. Auf Wunsch stellen wir auch 7-Gang Unisex Räder mit Nabenschaltung und Rücktrittsbremse zur Verfügung.
- Unsere Elektroräder sind Pedelecs mit tretunterstützendem Elektromotor bis 25 km/h. Es sind 28 Zoll-Räder (Unisex) mit 8-Gang-Nabenschaltung und LCD Display, Fahrradcomputer und Stromverbrauchsanzeige.
- Unser Premium Fahrrad ist ein sportliches 27-Gang-Rad mit Freilauf und Querstange. Ausgestattet mit hydraulischen Shimano Magura HS 11 Bremsen und Shimano Deore XT Schaltung, sowie einer hochwertigen Suntour-Federgabel.
- Alle Räder sind mit einem Komfort-Sattel ausgestattet.

Bitte beachten Sie, dass GPS Geräte nicht zur Standard-Ausrüstung unserer Räder zählt.

Zur kompletten Ausrüstung gehört selbstverständlich auch passendes Zubehör von namhaften Qualitätsherstellern, optimal abgestimmt auf unsere Räder und besonders robust und solide:

- Satteltasche (wasserabweisend)
- Lenkertasche (wasserabweisend)
- Werkzeug/Reparaturset (mit Ersatzschlauch) für kleinere eigenständige Reparaturen, bei größeren Pannen melden Sie sich direkt beim Tour-Servicetelefon bzw. der Office-Hotline
- Luftpumpe
- Zahlenschloss

Die Mieträder können Sie bequem im letzten Hotel an dem von der Hoteldirektion vorgesehenen Platz abstellen.